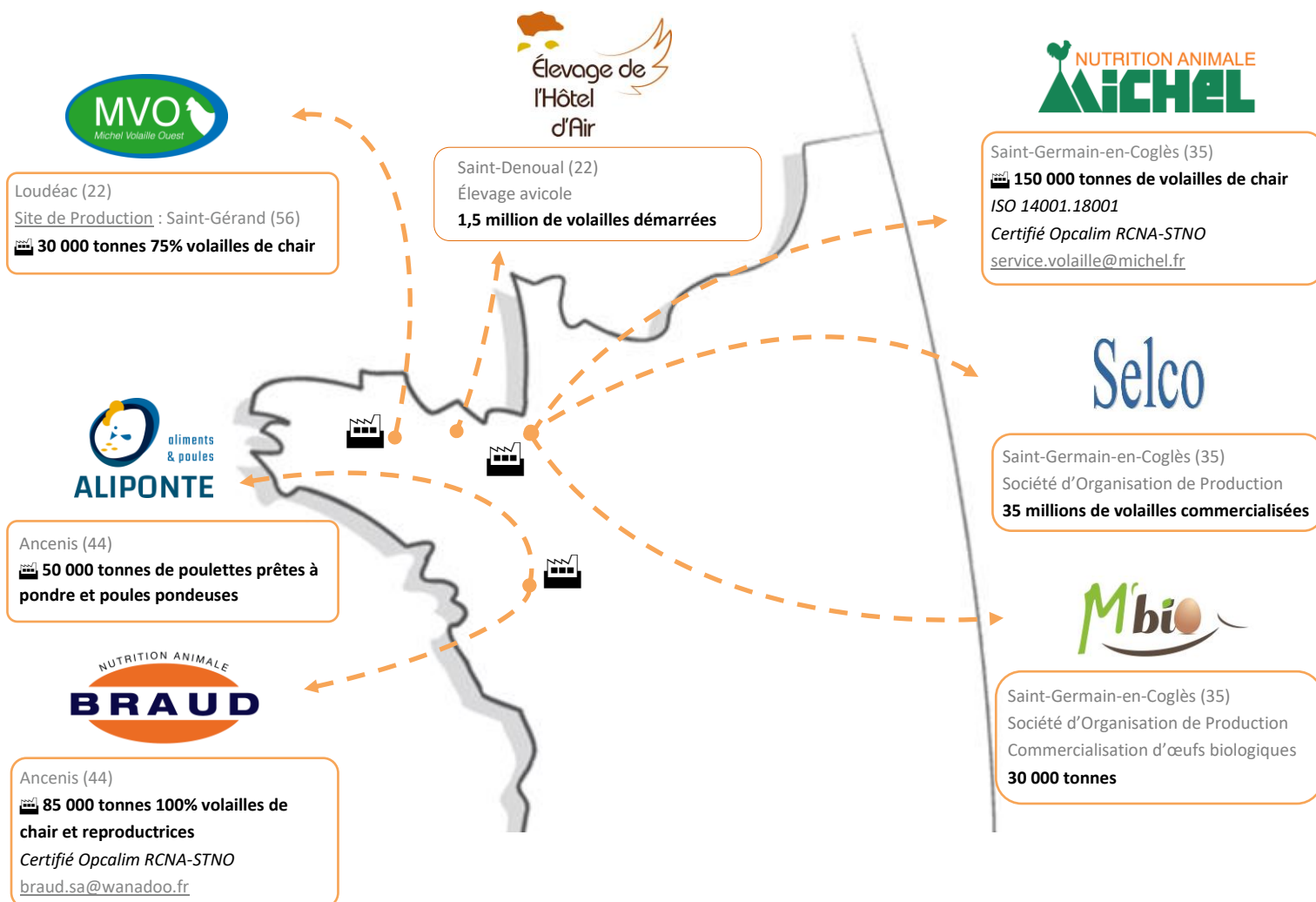




## Notre Organisation Volailles | Une production annuelle de 345 000 tonnes d'aliments



### Les abattoirs partenaires :

#### Groupe LDC

LDC, Sablé (72)  
LDC, Lanfains (22)  
SNV, Chapelle d'Andaine (61)  
SNV, Château-Gontier, Laval et Chailland (53)  
GUILLET, Daumeray (49)  
KERANNA, Guiscriff (56)  
BOSCHER Volailles, Mur de Bretagne (22)  
ARRIVÉ, St Fulgent (85)  
SA COUTHOUIS, Soullans (85)  
SA FAVREAU, Soullans (85)

### La planification hebdomadaire :

- **600 000 poulets** dont 200 000 certifiés
- **60 000 dindes** dont 40 000 certifiées
- **80 000 canards**
- **20 000 pintades**

*Chapons, oies, gammes volailles TRADI,  
gammes volailles LABEL*